

# Q/DJT

## 南京市点将台社会福利院企业标准

Q/DJT 62—2019

---

### 医疗服务提供规范

2019 - 08 - 01 发布

2019 - 08 - 01 实施

南京市点将台社会福利院 发布

## 前 言

本标准按照GB/T1.1-2009给出的规则编写。

本标准由南京市点将台社会福利院提出。

本标准的起草部门：医务科。

本标准主要起草人：邓俊、孙毅、窦志飞、方慧玲。

本标准于2019年4月首次发布,2019年8月第一次修订。

# 医疗服务提供规范

## 1 范围

本标准规定了各项医疗服务的工作流程。  
本标准适用于医疗服务提供规范。

## 2 规范性引用文件

下列文件对于本文件的应用是必不可少的。凡是注日期的引用文件，仅所注日期的版本适用于本文件。凡是不注日期的引用文件，其最新版本（包括所有的修改单）适用于本文件。  
Q/DJT49业务流程管理规范。

## 3 工作流程

### 3.1 分区门诊查房

分区门诊查房流程见附录A。

### 3.2 老年人就诊

老年人就诊流程参照Q/DJT49执行。

### 3.3 抢救

抢救流程见附录B。

### 3.4 住院

住院流程见附录C。

### 3.5 出院

出院流程见附录D。

### 3.6 转院

转院流程见附录E。

### 3.7 临终关怀

临终关怀流程见附录F。

附录 A  
(规范性附录)  
分区门诊查房流程

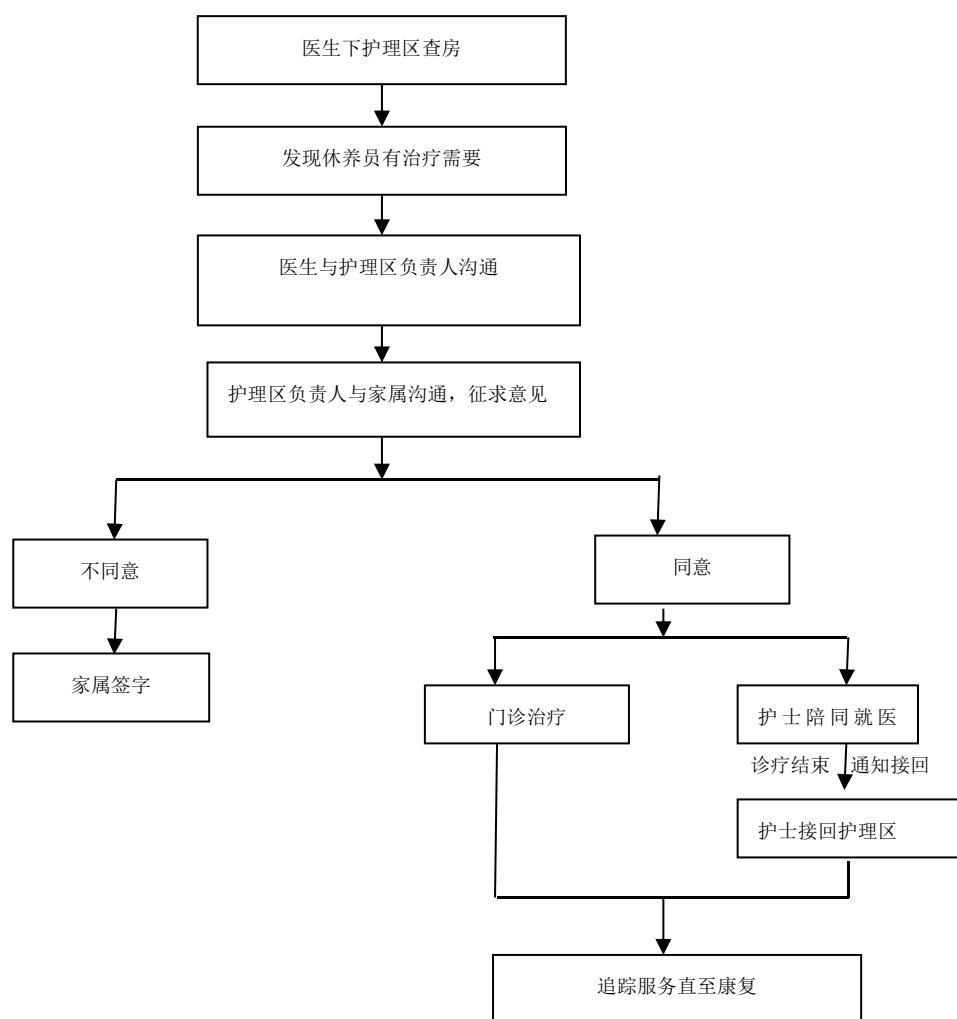


图 A.1 分区门诊查房流程图

附 录 B  
(规范性附录)  
抢救流程

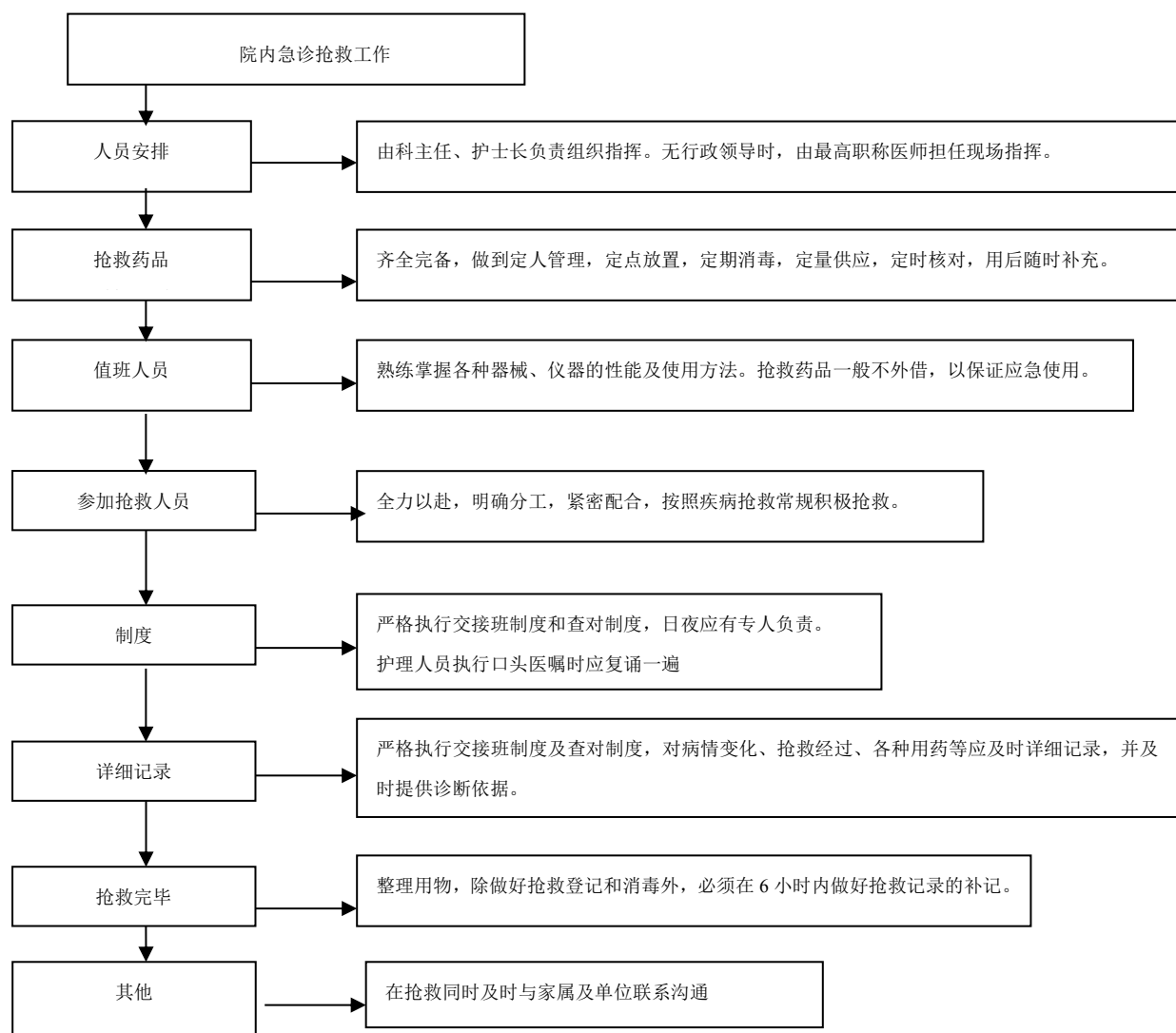


图 B.1 抢救流程图

附录 C  
(规范性附录)  
住院流程

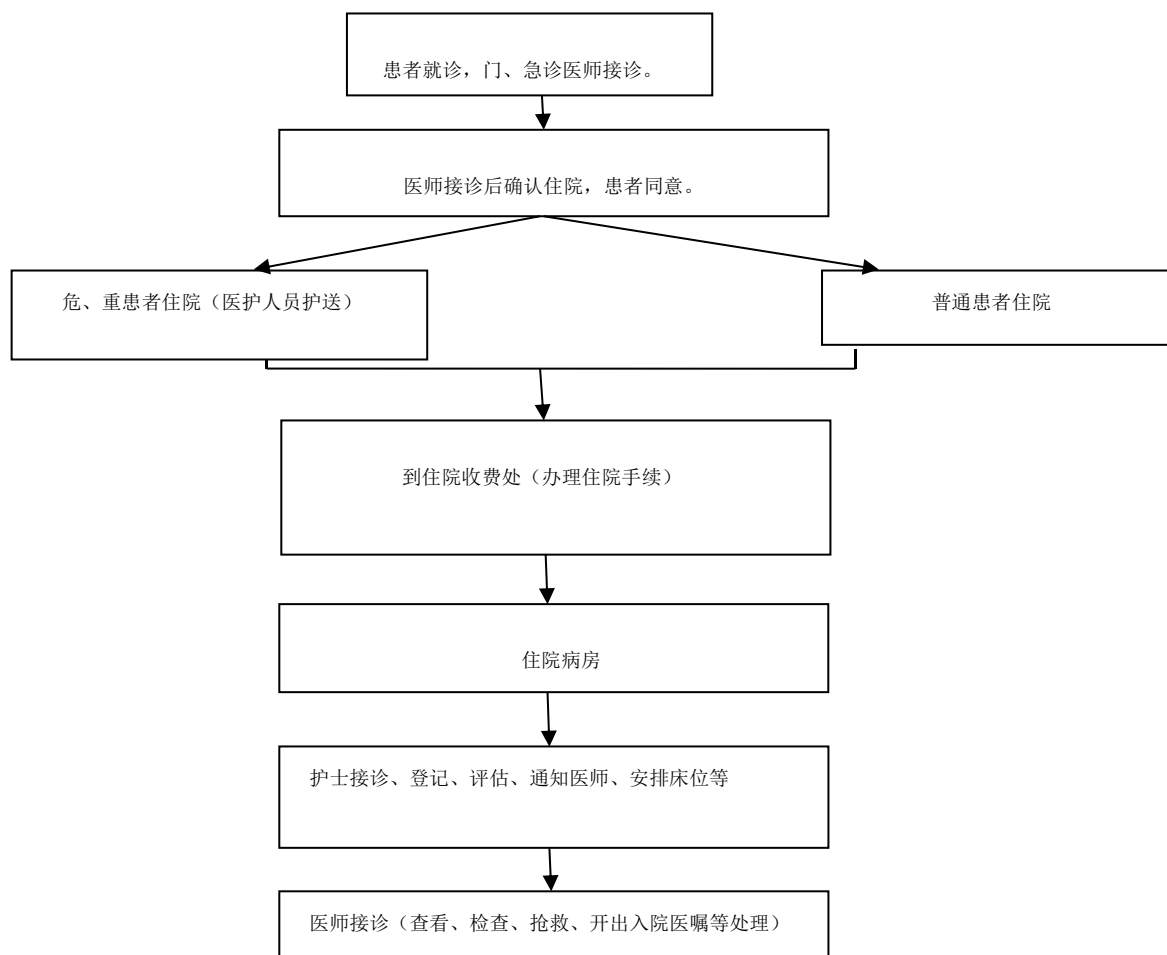


图 C.1 住院流程图

附录 D  
(规范性附录)  
出院流程

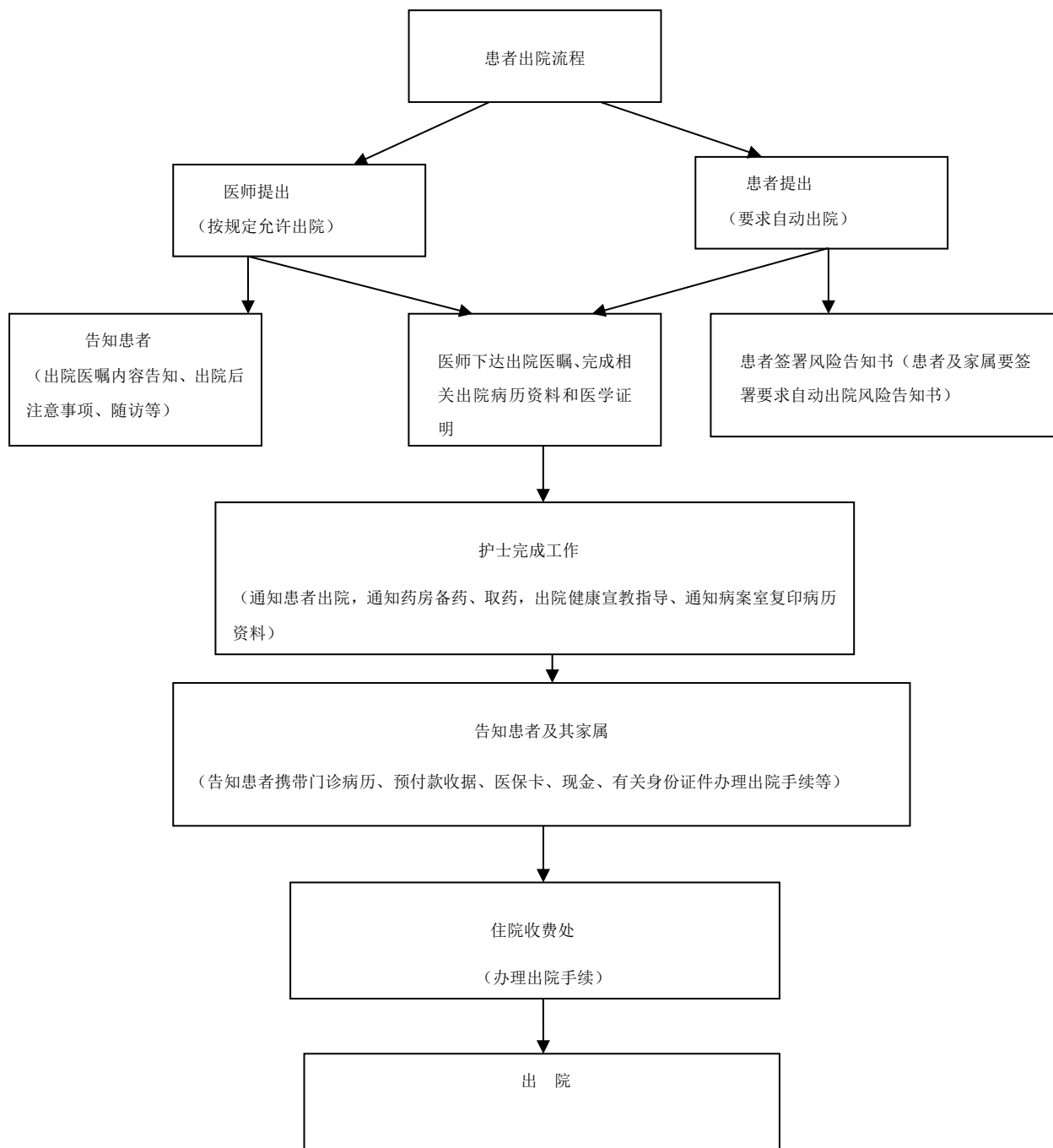


图 D.1 出院流程图

附录 E  
(规范性附录)  
转院流程

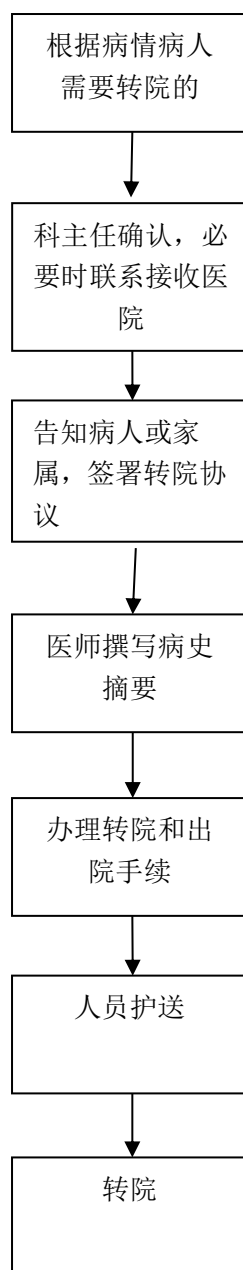


图 E.1 转院流程图



附 录 F  
(规范性附录)  
临终关怀服务流程

表 F.1 临终关怀服务流程

临终时期	剩余时间	工作目标	关怀进行实际操作方法
准备期	约为几个月	配备环境建立信任关系 重视本人和家属的意见 决定护理方针	重视健康领域评估身体状况 制作护理关怀表 确保舒适的空间
开始期	几周	本人和家属心里准备 减轻不安维持照料日常生活	多多交流 确认护理关怀技术 小组的联系方法
危险症状期	几天	平静的过渡朋友和熟人会 面、家人/亲属会聚	减轻痛苦，保持舒适的姿势 对于死亡准备教育 从新检定晚期护理关怀的可行性 确保后援医院、紧急时期联络方式
晚期	几个小时	接受死亡 陪同临终 给家属遗言	正确把握病情和身体状况 报告/联系家属和医院 确保朋友熟人的会面时间 减轻疼痛、在旁边陪同 指导家属临终关怀护理
临死期	临死瞬间	支援家属的护理	频繁去访问、把握临终征兆 向医生联系/报告 向家属报告，多交流
去世后		离别、向遗族表示慰藉	尸体护理、制作死亡诊断书 殡葬业务人员接手、参加葬礼